

2024



LOADING...



The Untitled Newsletter #11: ICH GLAUB' ICH TRÄUME

Hallo,

nach einer kleinen Newsletter-Pause melden wir uns nochmal zum Jahresende. Kleine Pause? Gar nicht bemerkt? Es war auch wieder ganz schön viel los in der zweiten Jahreshälfte. So viele Krisen, dass sich unser Kollege Dirk schon fragt, ob die Krise nun wohl der Dauerzustand ist. Die Krise hat es daher auch in die Themenauswahl für diesen Newsletter geschafft. Zusammen mit dem Thema *Träume*. Da wir uns nicht entscheiden konnten, haben wir einfach beide genommen. Denn wenn etwas die Themen *Krise* und *Träume* vereint, dann doch das Jahresende. Eine magische Zeit, wie unsere Kollegin Paolina schreibt, zwischen Rück- und Ausblick, und hat auch gleich noch ein paar Impulse für deine persönliche Jahresreflexion im Gepäck.

Auch unsere kleine Organisation bewegte sich dieses Jahr immer wieder zwischen kleineren Krisen, der Realität und großen Träumen. Eine kleine Auswahl unserer ganz persönlichen Träume findest du, neben weiteren großen und kleinen Herzenthemen, weiter unten in den Blogartikeln.

So, das war's erstmal von uns im Jahr 2023. Wir gehen nach unseren Teamtagen Mitte Dezember in die Winterpause, freuen uns auf's Plätzchenessen, auf Schneepaziergänge (hoffentlich!) und viel Zeit mit lieben Menschen. Dir wollen wir gerne danken für's treue Lesen unseres unregelmäßigen Newsletters auch in diesem Jahr und für deinen Support, den du uns damit schenkst. Auf viele interessante, inspirierende & anregende Lesemomente auch im nächsten Jahr 🌲 🍷 !

Bis bald, dein P1-Team

Wir gendern zwar, dafür duzen wir. Spaß beiseite: Wir haben uns bewusst für das Du in diesem Newsletter entschieden. Weil wir uns persönlich zeigen und Distanz abbauen wollen. Und weil für uns Respekt nicht durch eine Anrede, sondern durch Wertschätzung, Empathie und Zuhören entsteht.

Der Newsletter im Überblick

1. Blick in die Werkstatt: Bericht zu unseren neuen Workshops „Sustainability for Leaders“
2. Neun Wege mit Weihnachtsbäumen umzugehen – oder: Der Blick durch die enneagrammatische Brille
3. Blogbeitrag zur Vereinbarkeit der systemischen Organisationstheorie mit New Work
4. Impulse zur Jahresreflexion
5. Unsere Sammlung zu "I'm dreaming of..."
6. P1 Rolle: GWÖ-Treiber*innen

Werkstattbericht

Ein eindrücklicher Auftakt

Petra Peres gewährt uns einen Blick in die Werkstatt und berichtet über die tiefe Auseinandersetzung mit den eigenen Gefühlen und Reaktionen, die die Teilnehmenden in unseren neuen Workshops „Sustainability for Leaders“ erleben.

Neugierig, was bei uns gerade im Hinblick auf Nachhaltigkeit passiert? Dann geht's hier...



[...zum Werkstattbericht >>](#)

Herzenthema



Neun Wege, (k)einen Weihnachtsbaum zu kaufen

Einblicke in ein Herzenthema von Stefanie Schweitzer, die für uns die enneagrammatische Brille aufsetzt.

[Mehr lesen >>](#)

Agile Organisation

Gegensätze ziehen sich an

Unser Kollege Reinhard Schmitt träumt von einer Vereinbarkeit zwischen der systemischen Organisationstheorie und New Work...



[Zum Blogbeitrag >>](#)

Jahresreflexion



Jahresreflexion: Wann, wenn nicht jetzt?

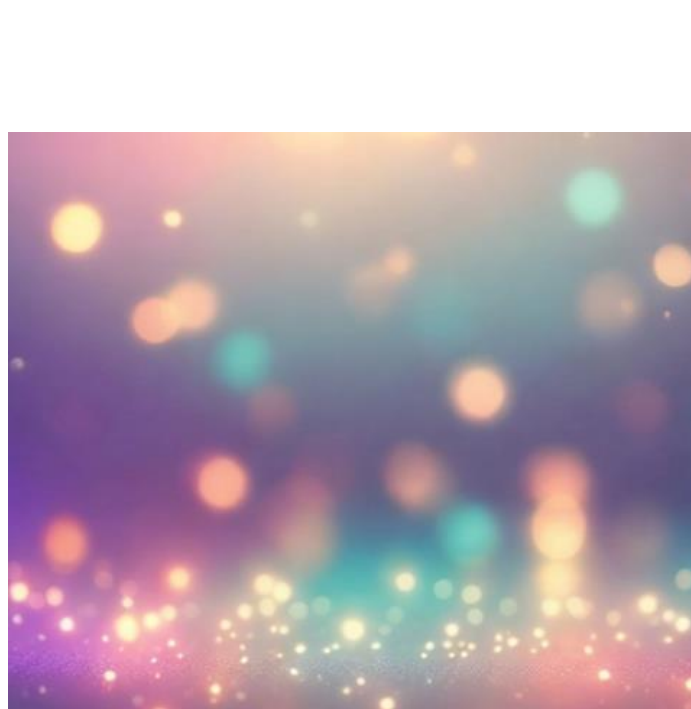
Unsere Beraterin Paolina Virga empfindet die Tage zwischen Weihnachten und Neujahr als besonders schön, klar, einfach & gleichzeitig intensiv. Der perfekte Zeitpunkt, für einen ehrlichen Jahresrück- und ausblick. Wie Paolina das die letzten Jahre gemacht hat, lest ihr...

[...hier >>](#)

P1

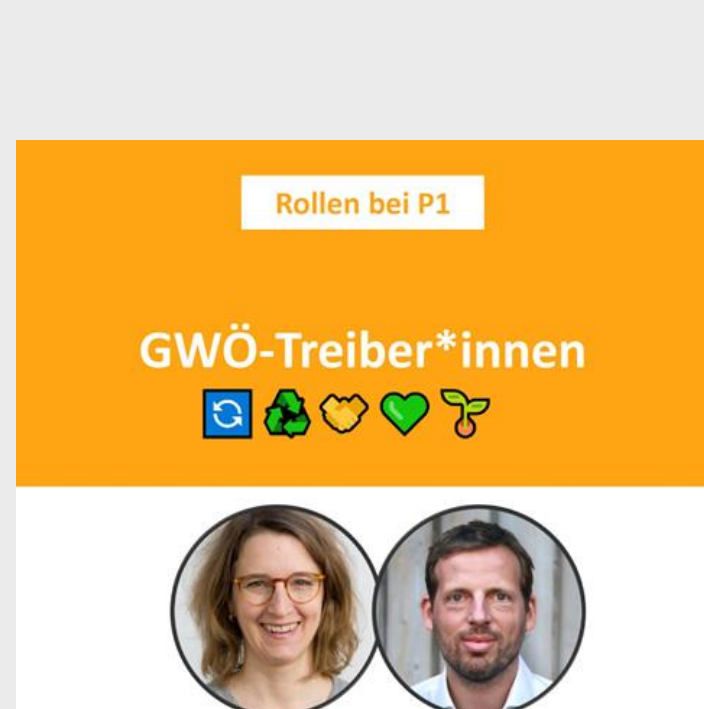
Wovon wir träumen

Nachdem wir unsere Sammlung zum Sommer als sehr gelungen empfanden, haben wir euch diesmal wieder eine kleine Kollektion an Gedanken zusammengestellt. Ganz nach dem Motto „Man wird doch wohl noch träumen dürfen!“ haben wir die Menschen von P1 gefragt, wovon sie träumen.



[Zur Sammlung >>](#)

P1 Rolle



Wir wollen mehr als uns nur Gedanken machen, im Innen Dinge werden lassen, Impulse nach außen tragen, Produkte entwickeln. Wir? Das ist P1. P1? Das sind viele verschiedene Köpfe. Jede*r mit seiner*ihrer Landkarte. Jeder*m ist ein nachhaltiges Modell wichtig – jede*r verfolgt dieses auf Grundlage der eigenen Landkarte. Die Herausforderung heißt: Landkarten übereinanderlegen und gemeinsame Wege finden. Hierzu leistet die GWÖ (Gemeinwohlökonomie)-Rolle einen Beitrag.

[Erfahre mehr über die Rolle >>](#)

What's on your mind?

Lass uns gerne ins Gespräch kommen über das, was Dich und Eure Organisation derzeit bewegt.

Wir freuen uns darauf.

[Kontakt aufnehmen >>](#)

P. S.:

Du kennst Freund*innen oder Kolleg*innen, die unsere Themen interessieren? Das Weiterleiten des Newsletters ist ausdrücklich erwünscht!



P1 Consulting GmbH
Wir befähigen Menschen und Organisationen, Führung und Zusammenarbeit neu zu denken und wirksam umzusetzen.

Adresse
Goldstraße 16-18
33602 Bielefeld

E-Mail
info@p1-c.de

Telefon
+49 521 54 37 39 29

[in](#)

[@](#)